

Смена IP-адреса шлюзового координатора в сети ViPNet № 923

Настоящая инструкция описывает порядок действий пользователя защищенной сети ViPNet № 923 при плановой смене IP-адреса шлюзового координатора на IP-адрес 46.0.93.159. Данная инструкция применима в том случае, если IP-адрес шлюзового координатора не сменился на вышеуказанный IP-адрес автоматически.

1. Проверка принадлежности к сети ViPNet № 923

Данная инструкция относится исключительно к пользователям, чьи рабочие места принадлежат к сети ViPNet № 923. Для определения принадлежности сетевого узла к защищенной сети, необходимо открыть ViPNet Client Monitor > нажать «Справка» > выбрать из списка «О программе» > Проверить параметр «Номер сети» (Рисунок 1).

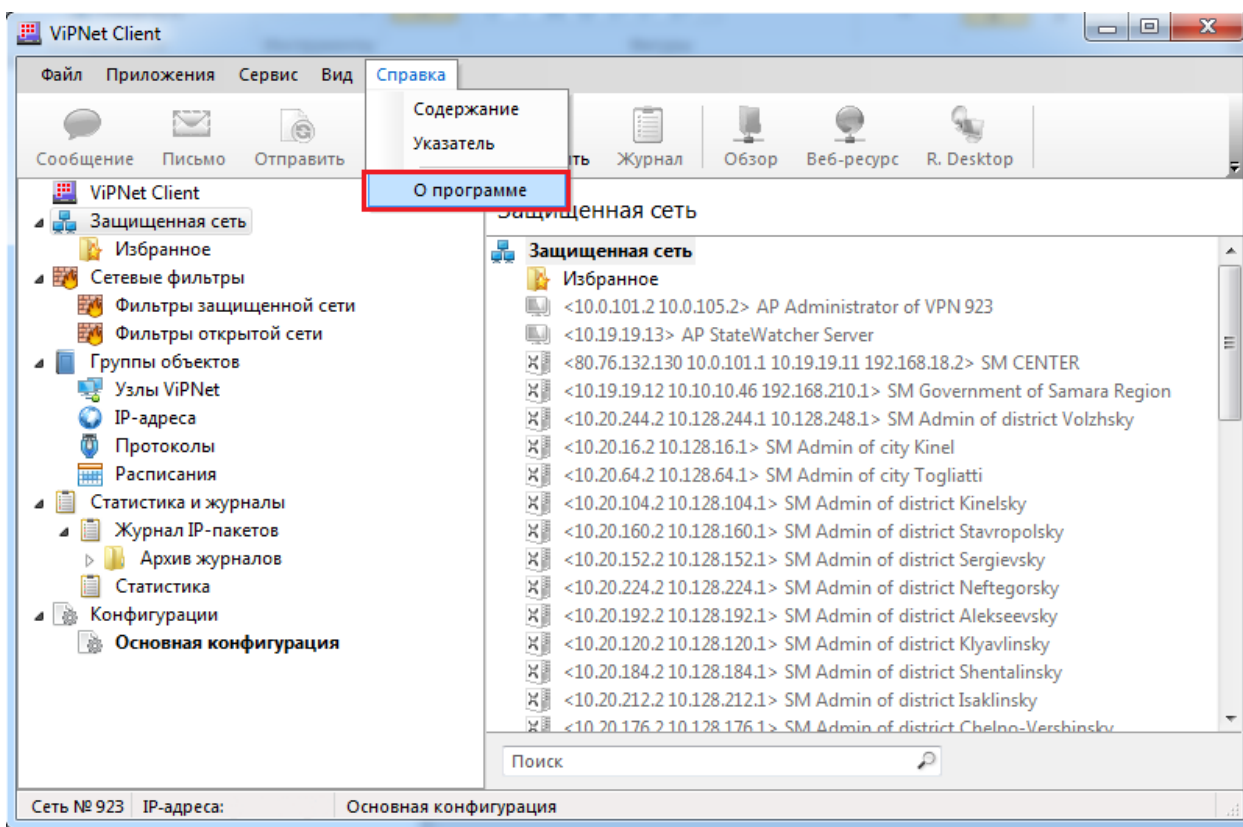


Рисунок 1

Если Ваш номер сети соответствует 923 (Рисунок 2), то Вам необходимо выполнить указания настоящей инструкции. Если у Вас указан любой другой номер, настоящая инструкция для Вас не актуальна.

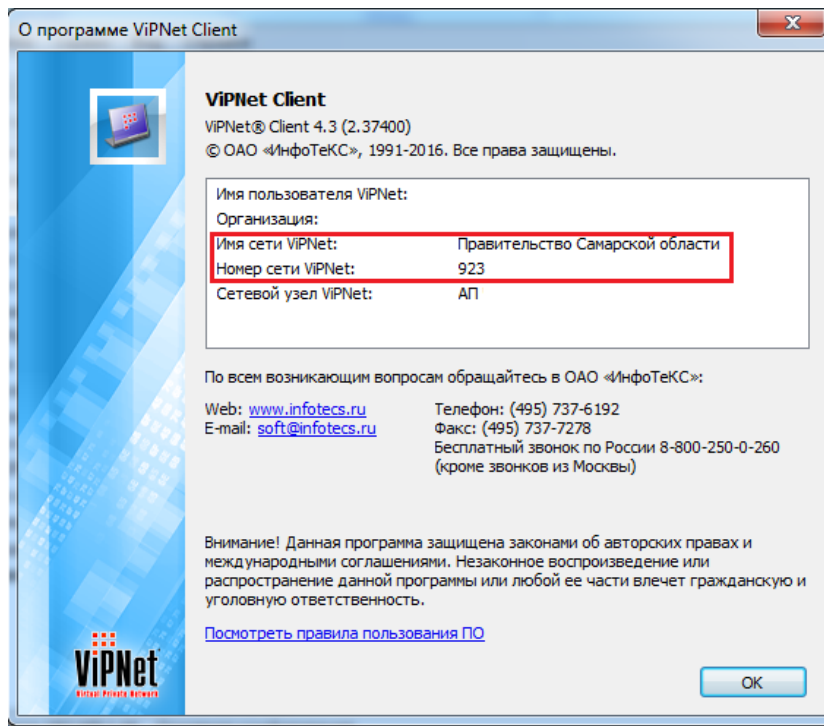


Рисунок 2

2. Проверка актуальности IP-адреса шлюзового координатора

Необходимо открыть VIPNet Client Monitor и перейти в раздел «Защищенная сеть» (Рисунок 3).

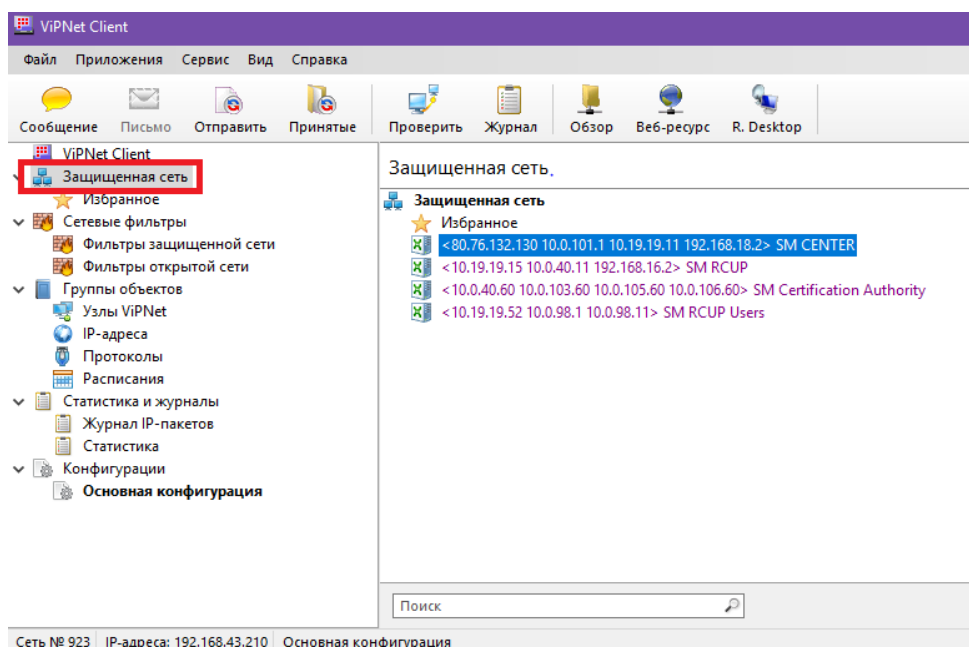


Рисунок 3

В разделе «Защищенная сеть» выделите нажатием правой кнопки мыши координатор SM CENTER, затем выберете пункт «Открыть» (Рисунок 4).

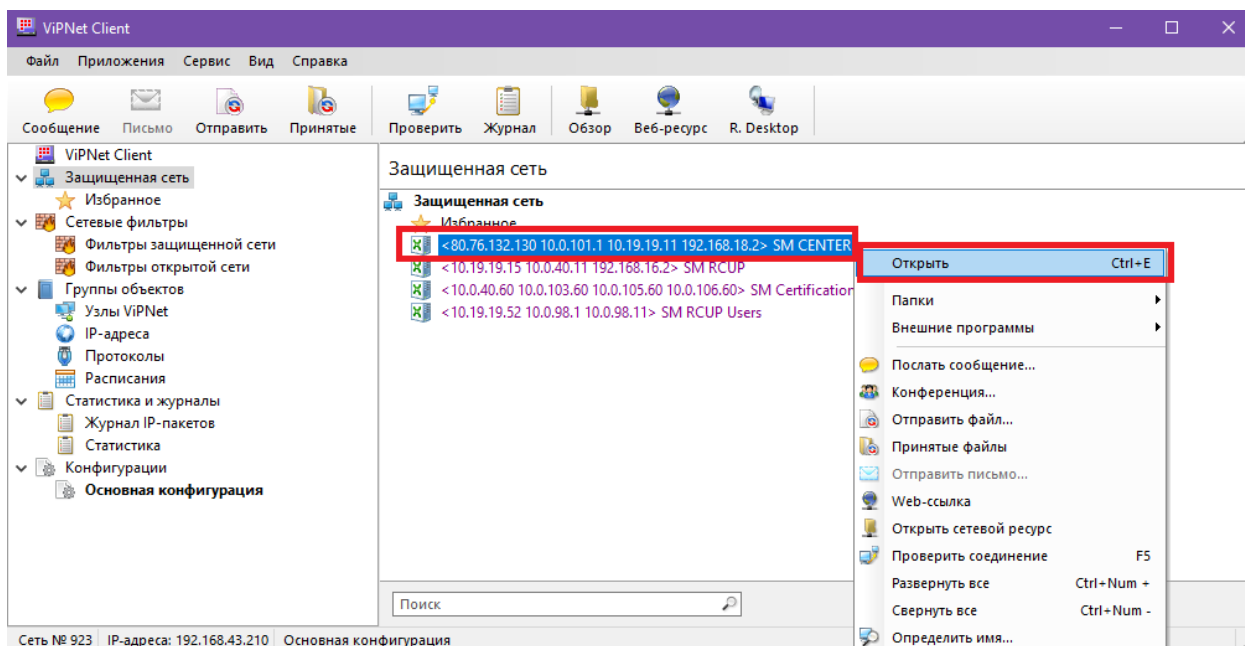


Рисунок 4

В открывшемся окне выберите вкладку «IP-адреса» (Рисунок 5).

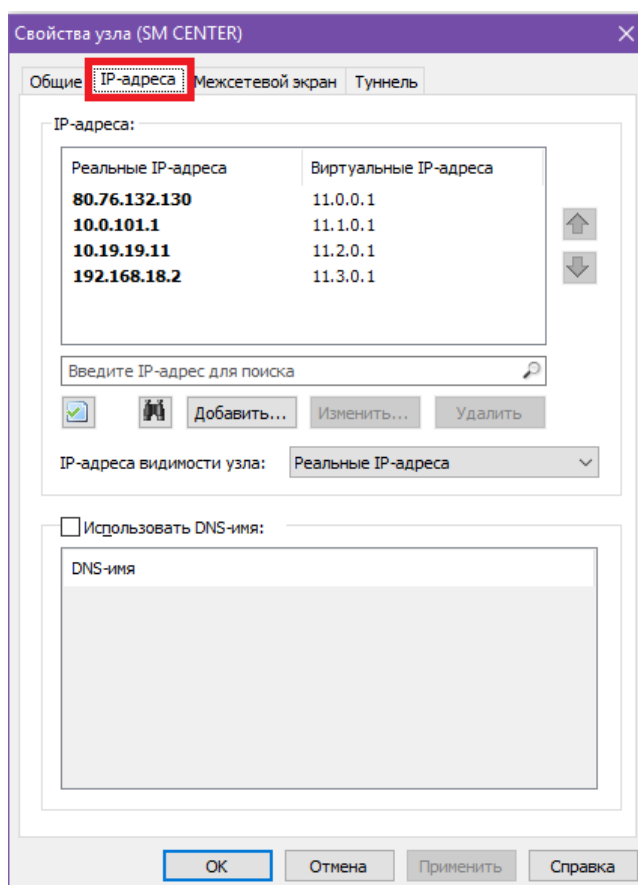


Рисунок 5

В том случае, если IP-адрес 46.0.93.159 отсутствует в списке IP-адресов, необходимо перейти к пункту 3 настоящей Инструкции. Если вышеуказанный

адрес содержится в списке IP-адресов, дальнейшие действия от пользователя не требуются.

3. Добавление IP-адреса в список IP-адресов

Нажмите на кнопку «Добавить...» (Рисунок 6).

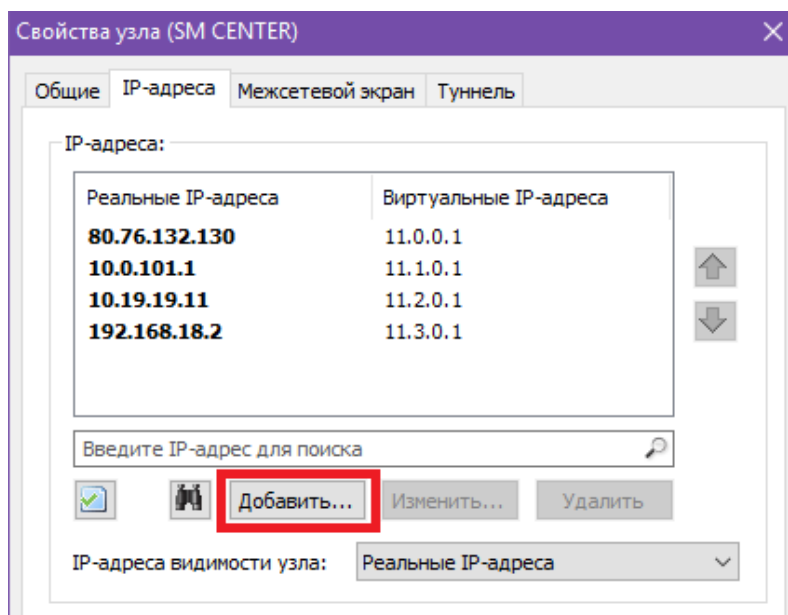


Рисунок 6

Укажите следующий IP-адрес: 46.0.93.159, затем нажмите кнопку ОК (Рисунок 7).

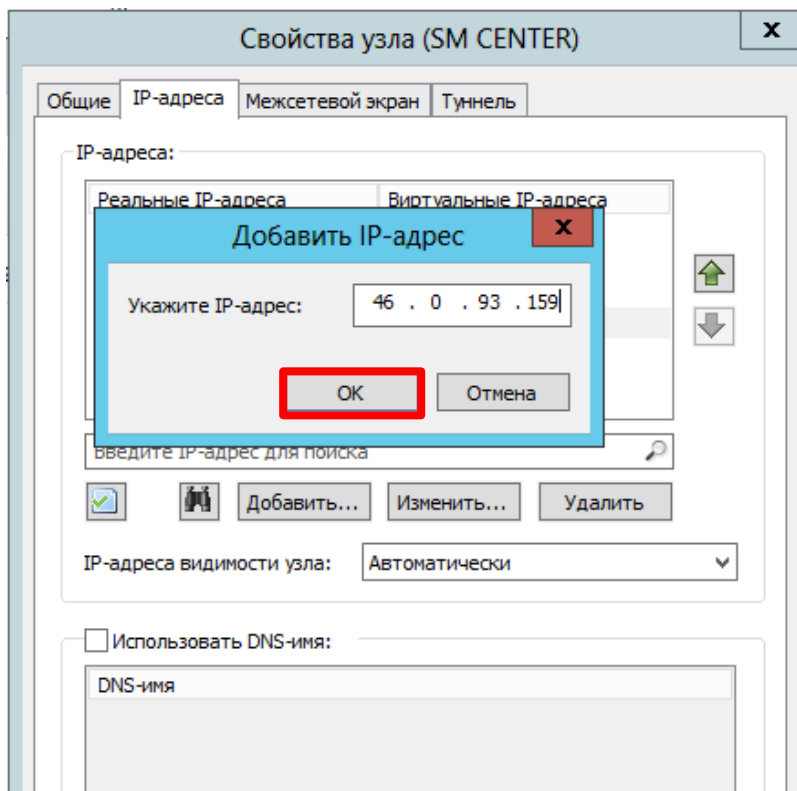


Рисунок 7

Затем необходимо поднять введенный адрес на первое место в списке. Для этого выделите новый адрес нажатием левой кнопки мыши и нажимайте на кнопку со стрелкой вверх, расположенную справа от списка адресов, до тех пор, пока новый адрес не окажется первым в списке (Рисунок 8).

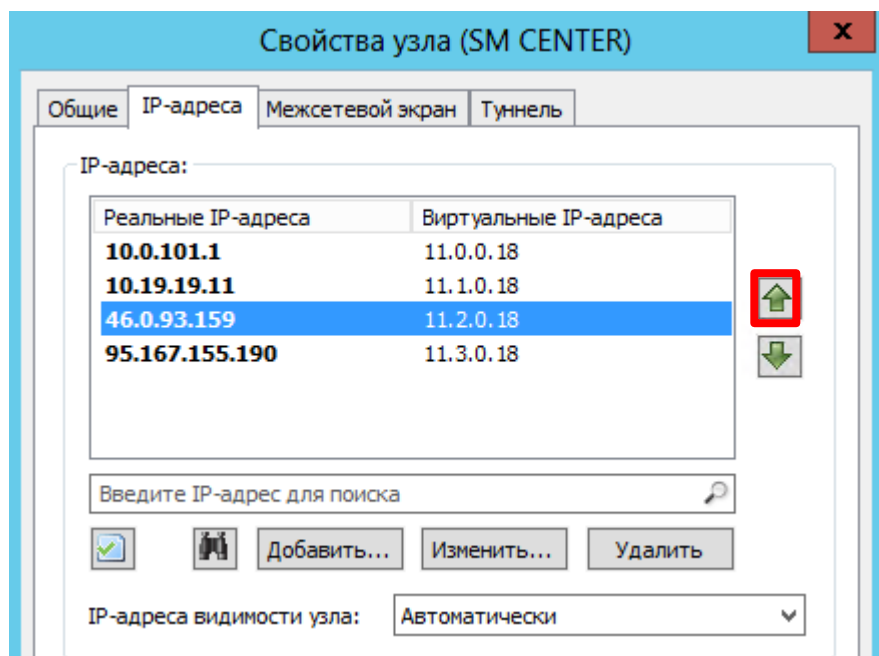


Рисунок 8

Далее перейдите на вкладку Межсетевой экран (Рисунок 9).

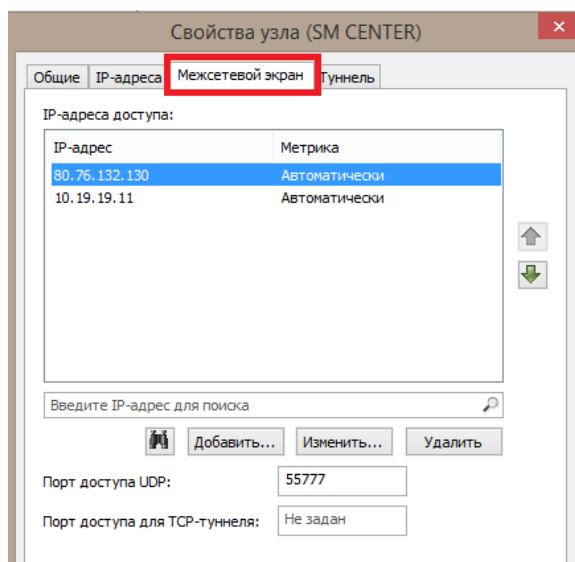


Рисунок 9

В том случае, если IP-адрес 46.0.93.159 отсутствует в списке IP-адресов в данной вкладке, необходимо перейти к пункту 4 настоящей Инструкции. Если вышеуказанный адрес содержится в списке IP-адресов, дальнейшие действия от пользователя не требуются.

4. Добавление IP-адреса в список Межсетевой экран

Нажмите на кнопку «Добавить...» (Рисунок 10).

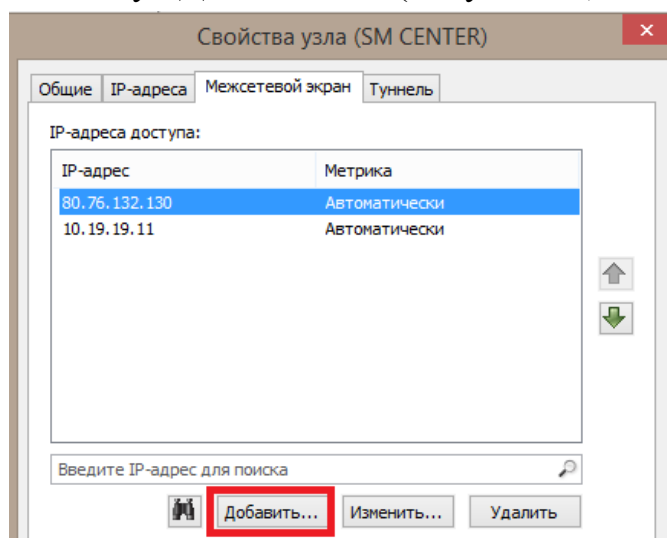


Рисунок 10

Укажите следующий IP-адрес: 46.0.93.159, затем нажмите кнопку ОК (Рисунок 11).

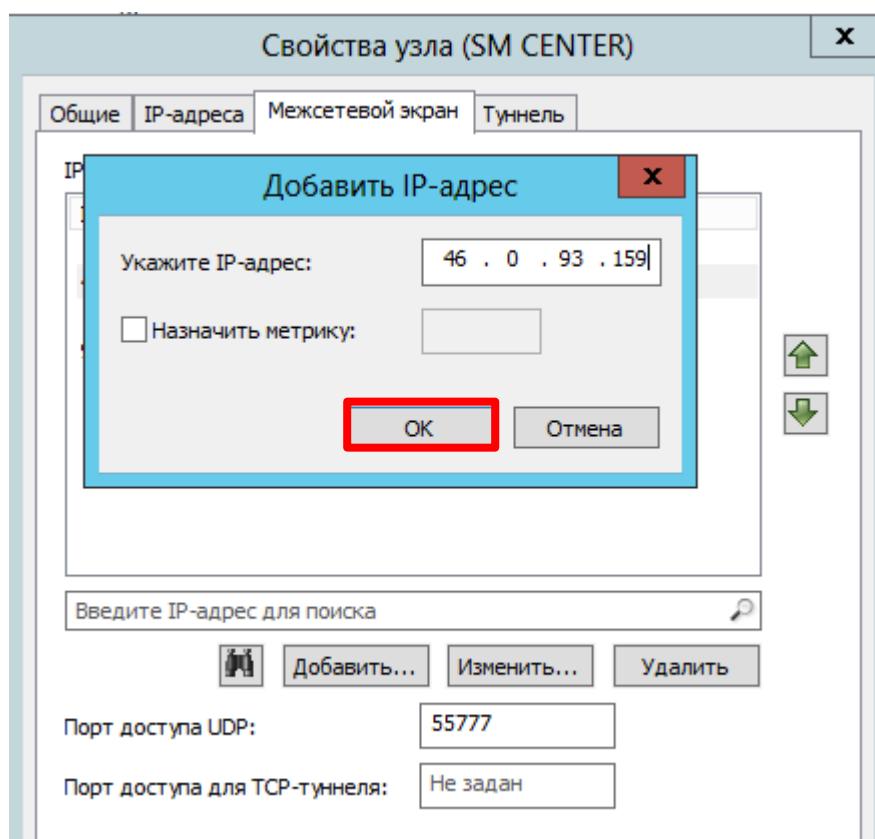


Рисунок 11

Затем необходимо поднять введенный адрес на первое место в списке. Для этого выделите новый адрес нажатием левой кнопки мыши и нажимайте

на кнопку со стрелкой вверх, расположенную справа от списка адресов, до тех пор, пока новый адрес не окажется первым в списке (Рисунок 12).

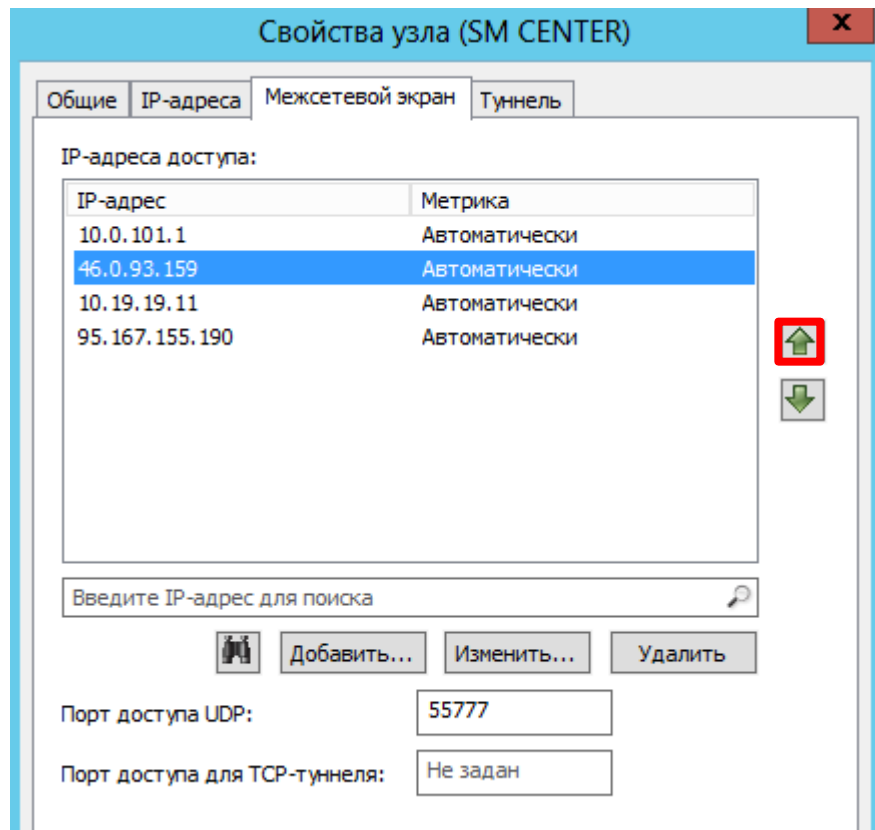


Рисунок 12

Затем нажмите кнопку ОК (Рисунок 13).

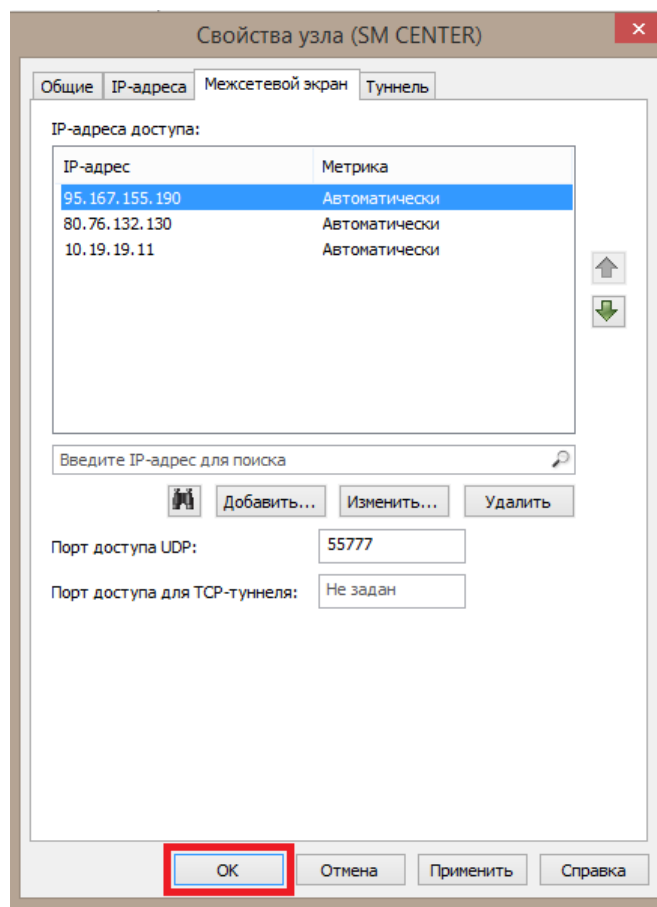


Рисунок 13